



SUNDIRECT
INFRARED HEATER

TH400 | TH600-PRO



Installation & Operation Instructions

Read the installation and operating instructions completely before starting any installation works and save the instructions for later use.

DESCRIPTION OF THE SYMBOLS

Before using this heater, please refer to the corresponding section in this instruction manual.



In accordance with European directives applicable to this product.



WARNING: In order to avoid the heater overheating, do not cover it.



The crossed-out wheeled bin symbol indicates that the item should be disposed of separately from household waste. The item should be handed in for recycling in accordance with local environmental regulations for waste disposal. By separating a marked item from household waste, you will help reduce the volume of waste sent to incinerators or land-fills and minimise any potential negative impact on human health and the environment.

1. Safety instructions

TO REDUCE THE RISK OF FIRE, ELECTRIC SHOCK OR INJURY:

1.1 Product related safety warnings

- Do NOT cover the heater with anything. Covering may cause overheating and can result in fire.
- Prolonged contact may cause injuries or burns.
- This heater is designed to be wall mounting, please don't mount them on the ceiling.
- This heater can be easily operated using your smartphone, via the same WIFI, via a different WIFI or via a 3G or 4G mobile network. This makes it possible to operate your heater remotely, without your direct supervision. However, please make sure that all safety precautions stated in this manual must be taken even with remote operation.

1.2 Dangers for children and persons with limited abilities

- This appliance can be used by children aged from 8 years and above and persons with reduced physical, sensory or mental capabilities or lack of experience and knowledge if they have been given supervision or instruction concerning use of the appliance in a safe way and understand the hazards involved. Children shall not play with the appliance. Cleaning and user maintenance shall not be made by children without supervision.
- Children of less than 3 years should be kept away unless continuously supervised.
- Children aged from 3 years and less than 8 years shall only switch on/off the appliance provided that it has been placed or installed in its intended normal operating position and they have been given supervision or instruction concerning use of the appliance in a safe way and understand the hazards involved. Children aged from 3 years and less than 8 years shall not plug in, regulate and clean the appliance or perform user maintenance
- CAUTION – Some parts of this product can become very hot and cause burns. Particular attention has to be given where children and vulnerable people are present.
- If the supply cord is damaged, it must be replaced by the manufacturer, its service agent or similarly qualified persons in order to avoid a hazard.
- Do NOT operate the heater in small rooms when occupied by people not capable of leaving the room by themselves. Keep out of reach of children and disabled persons.
- Keep away babies and children from all packaging material such as plastic bags to avoid danger of suffocation.

1.3 Electric safety directions

- When installing, repairing or servicing the heater it must be turned off and disconnected from power. Before installation please check if the heater is free of damages.
- If the heater or the power cord is damaged in any form do NOT use the heater and contact your Sundirect dealer for repair or replacement. Repairs, maintenance or any changes must be carried out by an authorized Sundirect dealer.
- DO NOT attempt to repair the heater by yourself, this will void your warranty.
- If the heater has been dropped do NOT operate it and contact your Sundirect dealer to

make sure it is free of any damages.

- This heater is designed to operate at 230V, 50Hz AC. If your supply mains do not comply with this, do NOT use the heater.
- the heater must not be located immediately below a socket-outlet
- WARNING: The glass heater must not be used if the glass surface is damaged.
- WARNING: Do not use this heater in small rooms when they are occupied by persons not capable of leaving the room on their own, unless constant supervision is provided.

2. How to care for your Sundirect heater

2.1 Cleaning

Always unplug your heater and let it cool down completely before cleaning. Never dip into water and never splash water on it. Clean the heater with a soft damp cloth. Use a soft cloth and glass cleaner. Never use a wet cloth and make sure to dry the heater when clean with a dry cloth. Do not use any abrasive materials, solvents or harsh cleaning sponges as this could cause scratches or other irreparable damage. Before operating the heater again it must be completely dry.

2.2 Using/Working

Do not cover your heater with a picture foil and do not paint or print on the heater yourself. This might cause damage to the heating element and will void your warranty. If you notice any noise, smells, visible changes or exceptionally high temperatures please discontinue use and contact an authorised Sundirect dealer.

2.3 Repair

Repairs must be carried out by authorised Sundirect dealers or by Sundirect directly. If you attempt to alter the product or to proceed with any repairs yourself it will void your warranty.

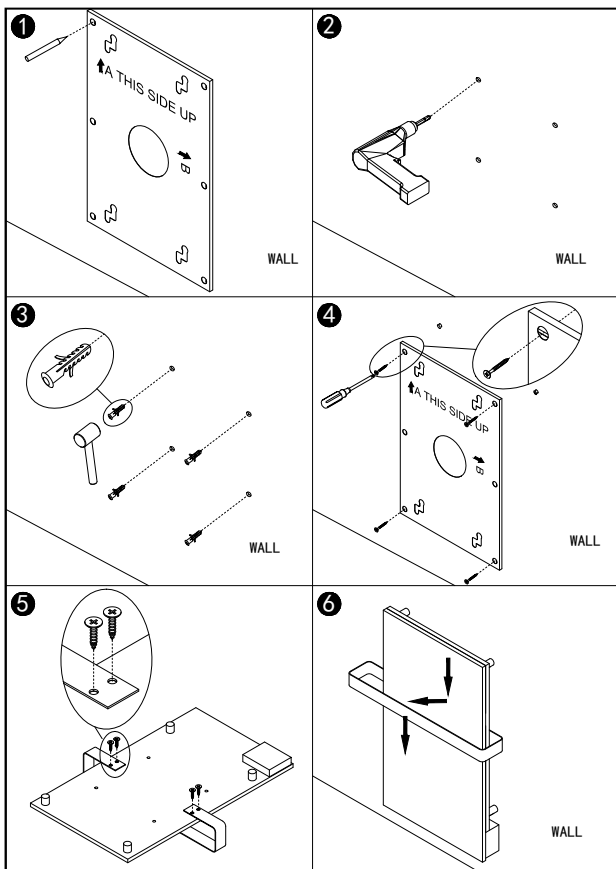
2.4 Disposal



This marking indicates that this product should not be disposed with other household wastes throughout the EU. To prevent possible harm to the environment or human health from uncontrolled waste disposal, recycle it responsibly to promote the sustainable reuse of material resources. To return your used device, please use the return and collection systems or contact the retailer where the product was purchased. They can take this product for environmental safe recycling.

3. Mounting Installation

Note: The kit supplied in the package is designed for mounting vertically on a solid wall. If mounted onto other types of walls, you will need appropriate fixings (not supplied). Please make sure the wall is safe to mount. We highly recommend to have the panel installed by a qualified electrician or installer authorized by Sundirect. The heater must be at least 20 cm removed from all objects, walls, etc.; the distance to the floor must be at least 20 cm.



Step 1. Mark the position of the holes according to the mounting bracket supplied in the package.

Step 2. Drill holes using a 8mm drill.

Step 3. Insert the dowels into the holes.

Step 4. Tight the mounting bracket on the wall.

Step 5. Mount the towel rail on the panel.

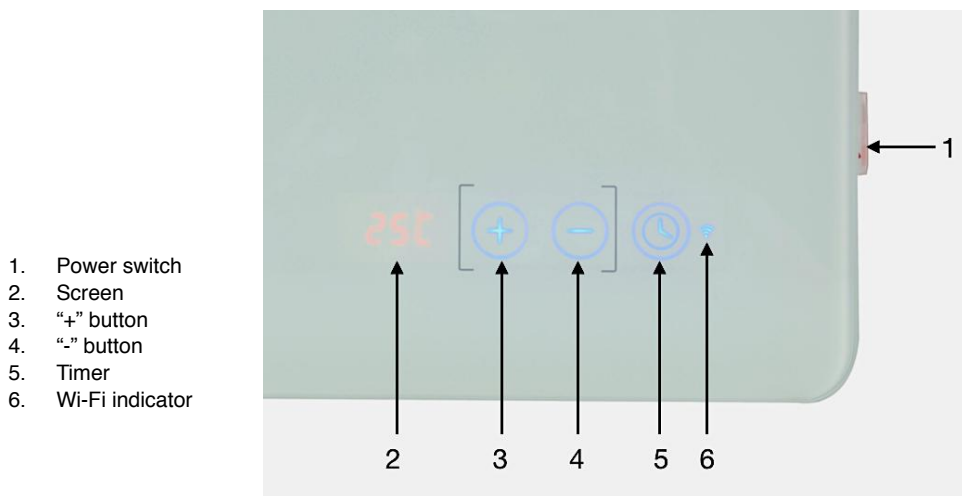
Step 6. Mount the panel on the bracket and move two directions, and tight the wall spacer to make the panel securely mounted.

4. Operation:

4.1 General introduction of the smart control

The TH400/TH600-PRO has an integrated WiFi touchscreen control box, meaning there is no other additional thermostat needed to control the heater. The panel can either be controlled manually using the manual control touchscreen on the right bottom of the glass surface or can be operated via smartphone. Once the heater has been connected to the App, the App will take over control together with the control box. In case your home internet network is not working, it is still possible to operate the heater via touchscreen, just power off the heater and power on again after a few seconds, once the heater is reconnected to the WiFi, the heater will reconnect to the smartphone automatically.

4.2 Touchscreen description



4.3 Manual control

Activate the **Power switch**, the screen will show the current room temperature reading, adjust your desired room temperature by pressing the **"-"** or **"+"** button.

To set up the timer manually, you can press the Timer button, and the screen will show "1H"- meaning the heater will operate on the countdown timer and will power off after 1 hour. Press again to shift to "2H", then "3H" and so on (up to 24 hours).

Long press the **"+"** button for 3 seconds to turn on/off the heater via touchscreen.

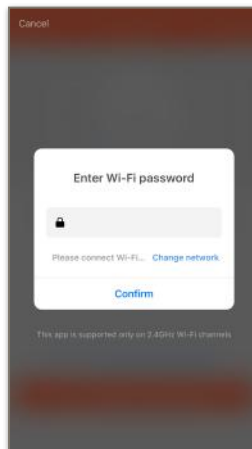
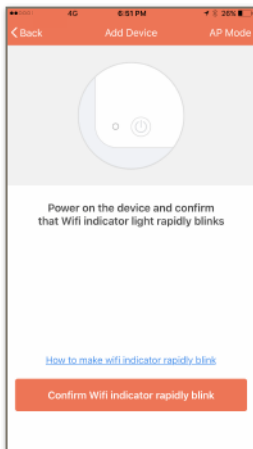
4.4 Wi-Fi and APP operation

4.4.1 How to download the Sundirect Smart APP

Scan the QR code bellow to start the procedure to download the APP, or you can download the APP "Sundirect Smart" from the Appstore or Google Playstore, open the APP and register with your phone number or Email address.



4.4.2 Connect to WiFi



Step1: Activate the Power switch, the WiFi indicator will start to flash rapidly, open the APP on your smartphone and add your device.

Step2: Enter the Wi-Fi password of your home network. Please make sure your home WiFi is working and keep the heater and smartphone as close as possible to the WiFi router.

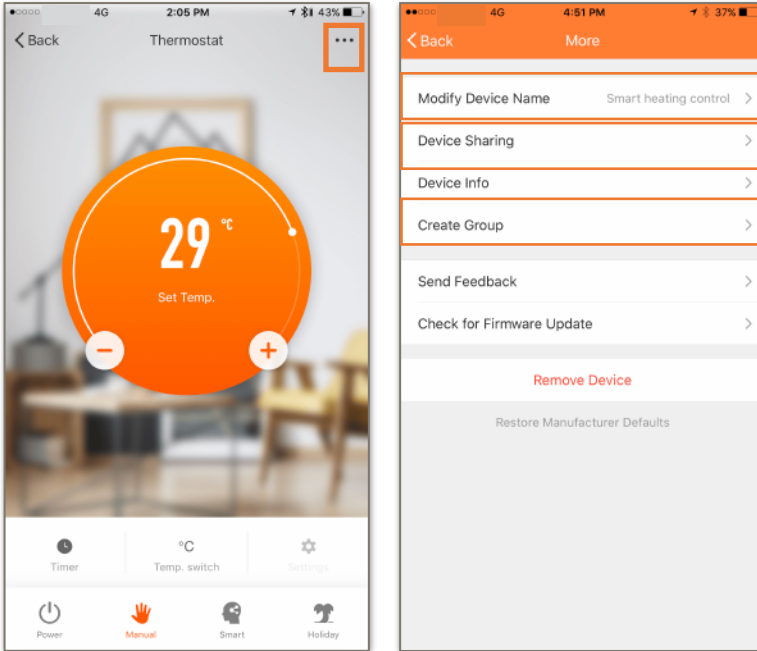
Notice: *The APP only works with 2.4GHz Wifi channel.*

Step3: Wait till the connecting status shows 100% to finish the process.

If the connection fails for any reason, please try again and repeat the procedure. Sometimes failures are caused by network errors or packet losses using a WiFi.

If you still fail to establish a connection, please power off the heater and power it back on again after a few seconds. Long press the "Timer" button on the touch screen for 5 seconds until the Wifi indicator is flashing slowly and repeat the connection process.

4. 4.3 Modify Device Name, Device Sharing and Device group control



Select ... at the top right of the control screen you can modify the device name and operate the device sharing as well as group control for the same type of APP.

4.4.4 Disconnect the WiFi

If you would like to disconnect the WiFi of your current heater, long press the "Timer" button on the touchscreen for 8 seconds until the WiFi indicator starts to flash again. Now the heater is operating manually without WiFi.

4.4.5 WiFi function on/off

Long press the "-" button for 10 seconds to turn off the Wifi function of this heater. The WiFi signal on the screen will disappear, long press the "-" button again to turn it back on.

5. Technical Specifications

Panels covered by these instructions are listed in the table below.

Model	Power	Size	Weight	Mounting	IP Protection
TH400	400W	48*100cm	11Kg	Wall mounting	IP44
TH600-Pro	600W	58.5*110cm	15Kg	Wall mounting	IP44

6. Warranty

Sundirect offers a 5-year manufacturing warranty on TH400/TH600-Pro.

You can find the serial number on the back side of the heater as well as the last page of this user manual. Please always keep this manual in case of future warranty claims.

Within the warranty period from date of purchase, Sundirect will repair or replace your heater where the fault is due to defects in workmanship or materials. Please contact your local Sundirect dealer in the event of a warranty claim and return the heater together with proof of purchase.

The warranty covers the repair or replacement of the heater only and Sundirect shall not be liable for any other occurring costs such as installation cost or any other consequential losses however incurred. Please note that tampering with or opening the heater in any way will void your warranty. The removal of the serial number on the back of the heater will also void this warranty. All labels on the back of the heater shall not be removed.

Any damages to the heater caused by the user are not covered by this warranty. This includes scratches on the surface. Sundirect is not responsible for any damages, losses or injuries due to ingress of water or moisture, accidental damage, mishandling, external impact, repairs or adjustment by unauthorized persons or failure to follow the correct safety, maintenance and installation precautions stated in this manual.

Lesen Sie die Installations- und Bedienungsanleitung vollständig durch, bevor Sie mit der Installation beginnen, und bewahren Sie sie zur späteren Verwendung auf.

BESCHREIBUNG DER SYMBOLE

Bevor Sie dieses Heizgerät verwenden, lesen Sie bitte den entsprechenden Abschnitt in dieser Bedienungsanleitung.



In Übereinstimmung mit den für dieses Produkt geltenden europäischen Richtlinien.



WARNUNG: Um eine Überhitzung der Heizung zu vermeiden, diese nicht abdecken.



Das Symbol des durchgestrichenen Abfalleimers weist darauf hin, dass der Artikel getrennt vom Hausmüll entsorgt werden muss. Das Produkt sollte zur Wiederverwertung gemäß den örtlichen Umweltschutzbestimmungen für die Abfallentsorgung abgegeben werden. Indem Sie einen gekennzeichneten Gegenstand vom Hausmüll trennen, reduzieren Sie

das Abfallaufkommen in Verbrennungsanlagen oder Mülldeponien und minimieren mögliche negative Auswirkungen auf die menschliche Gesundheit und die Umwelt.

1. Safety instructions

ZUR VERMINDERUNG DER GEFAHR VON BRAND, STROMSCHLAG ODER VERLETZUNGEN:

1.1 Produktbezogene Sicherheitshinweise

- Decken Sie den Heizkörper NICHT ab, dies könnte zur Überhitzung und zu Brand führen.
- Längerer Kontakt könnte zu Verbrennungen oder Verletzungen führen.
- Diese Heizung wurde zur Montage an der Wand entwickelt, bitte montieren Sie die Heizung nicht an der Decke.
- Diese Heizung kann problemlos mit Ihrem Smartphone, über dasselbe WLAN, über ein anderes WLAN oder über ein 3G- oder 4G-Mobilfunknetz betrieben werden. Dadurch ist es möglich, Ihr Heizgerät ohne Ihre direkte Aufsicht fernzusteuern. Bitte stellen Sie jedoch sicher, dass alle in diesem Handbuch aufgeführten Sicherheitsvorkehrungen auch bei Fernbedienung getroffen werden müssen.

1.2 Gefahrenhinweise für Kinder und Menschen mit Behinderungen

- Dieses Gerät kann von Kindern ab 8 Jahren und von Personen mit eingeschränkten körperlichen, sensorischen oder geistigen Fähigkeiten oder mangelnder Erfahrung und mangelndem Wissen verwendet werden, wenn sie über die sichere Verwendung des Geräts unterwiesen wurden und die potentiellen Gefahren kennen. Kinder dürfen nicht mit dem Gerät spielen. Reinigung und Wartung dürfen nicht von Kindern ohne Aufsicht durchgeführt werden.
- Kinder unter 3 Jahren sollten ferngehalten werden, sofern sie nicht ständig beaufsichtigt werden.
- Kinder ab 3 Jahren und unter 8 Jahren dürfen das Gerät nur dann ein- und ausschalten, wenn es in seiner bestimmungsgemäßen Betriebsposition aufgestellt oder installiert wurde und wenn sie über die sichere Verwendung des Geräts unterrichtet wurden und die damit verbundenen Gefahren verstehen. Kinder ab 3 und unter 8 Jahren dürfen das Gerät nicht anschließen, regulieren und reinigen und keine Wartung durchführen.
- WARNUNG – Einige Teile dieses Produkts können sehr heiß werden und Verbrennungen verursachen. Besondere Aufmerksamkeit ist geboten, wenn Kinder und schutzbedürftige Personen anwesend sind.
- Wenn das Netzkabel beschädigt ist, muss es vom Hersteller, seinem Kundendienst oder einer ähnlich qualifizierten Person ausgetauscht werden, um eine Gefährdung zu vermeiden.
- Betreiben Sie das Heizgerät NICHT in kleinen Räumen, in denen sich Personen aufhalten, die nicht in der Lage sind, den Raum selbst zu verlassen. Für Kinder und behinderte

Personen unzugänglich aufbewahren.

- Halten Sie Babys und Kinder von jeglichem Verpackungsmaterial wie Plastiktüten fern, um Erstickungsgefahr zu vermeiden.

1.3 Elektrische Sicherheit

- Stecken Sie die Heizung aus, wenn Sie Montage oder Reinigungsarbeiten an und um das Gerät vornehmen. Das Gerät sollte vor Inbetriebnahme unbedingt auf Schäden untersucht werden.
- Sollte das Gerät oder das Stromkabel in irgendeiner Art und Weise beschädigt sein, benutzen Sie dieses NICHT und kontaktieren Sie bitte einen autorisierten Sundirect Händler zwecks Reparatur oder Ersatz. Reparaturen, Wartungen oder Veränderungen dürfen ausschließlich von einem autorisierten Sundirect Händler durchgeführt werden.
- Führen Sie NICHT Reparaturen selbst durch, Nichtbeachtung kann zu Garantieverlust führen.
- Wenn das Gerät fallen gelassen wurde, benutzen Sie es nicht und kontaktieren Sie einen Sundirect Händler um sicherzustellen, dass schadenfrei ist.
- Sundirect Infrartheizungen wurden für 230V, 50Hz AC konzipiert, verwenden Sie das Gerät nicht bei abweichender Stromversorgung.
- Das Heizgerät darf nicht unmittelbar unter einer Steckdose aufgestellt werden.
- WARNUNG: Die Glasheizung darf nicht verwendet werden, wenn die Glasoberfläche beschädigt ist.
- WARNUNG: Verwenden Sie dieses Heizgerät nicht in kleinen Räumen, in denen sich Personen aufhalten, die nicht in der Lage sind, den Raum alleine zu verlassen, es sei denn, sie werden ständig beaufsichtigt.

2. Wartung Ihrer Sundirect Heizung

2.1 Reinigung

Vor jeder Reinigung sollte das Gerät abgesteckt werden und abkühlen. Tauschen Sie das Gerät niemals in Wasser oder leeren Flüssigkeiten darüber. Reinigen Sie das Gerät nur mit weichen feuchten Tuch. Für Glasheizungen kann zusätzlich Glasreiniger verwendet werden. Stellen Sie sicher, dass das Gerät vor Inbetriebnahme vollständig trocken ist, wischen Sie die Heizung mit einem trockenen Tuch nach der Reinigung ab.

2.2 Betrieb

Überziehen Sie das Gerät niemals mit einer Klebefolie oder bemalen oder bedrucken es selbst. Dies könnte das Heizelement beschädigen und kann zu Garantieverlust führen. Wenn Sie Geräusche, Gerüche oder visuelle Veränderungen am Gerät feststellen sollten, kontaktieren Sie bitte umgehend Ihren Sundirect Händler und nehmen das Gerät vom Strom.

2.3 Reparatur

Reparaturen dürfen nur von Sundirect oder einem zertifizierten Händler durchgeführt werden. Jede Zuwiderhandlung führt zu umgehendem Verlust der Garantieleistung.

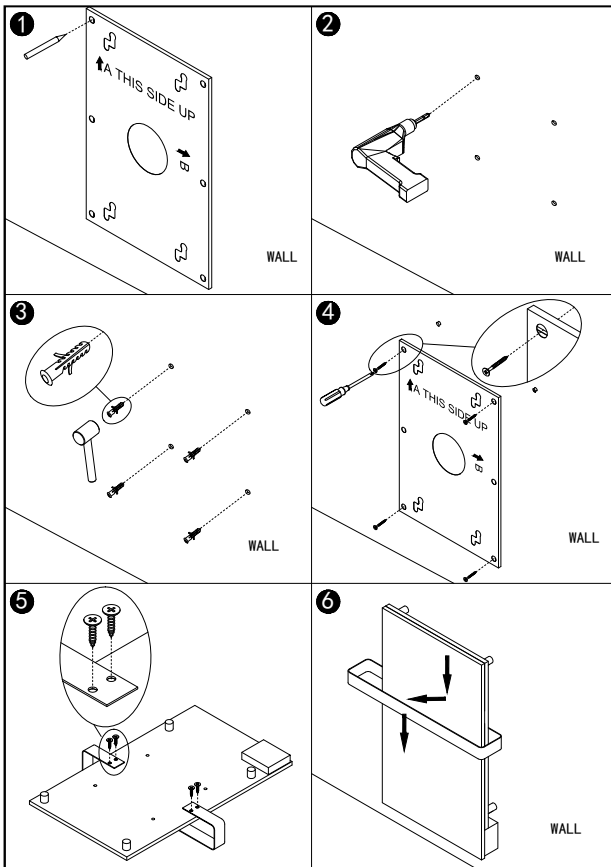
2.4 Entsorgung



Diese Kennzeichnung weist darauf hin, dass dieses Produkt in der EU nicht mit dem Hausmüll entsorgt werden darf. Um mögliche Umwelt- oder Gesundheitsschäden durch unkontrollierte Entsorgung von Abfällen zu vermeiden, recyceln Sie diese verantwortungsbewusst, um die nachhaltige Wiederverwendung von Materialressourcen zu fördern. Um Ihr gebrauchtes Gerät zurückzugeben, verwenden Sie bitte das Rückgabe- und Sammelsystem **oder wenden Sie sich an den Händler, bei dem das Produkt gekauft wurde. Sie können dieses Produkt für ein umweltverträgliches Recycling verwenden.**

3. Installationsanleitung

Hinweis: Das im Lieferumfang enthaltene Kit ist für die senkrechte Montage an einer stabilen Wand vorgesehen. Bei Montage an anderen Wänden benötigen Sie geeignete Befestigungen (nicht im Lieferumfang enthalten). Bitte stellen Sie sicher, dass die Wand sicher montiert werden kann. Wir empfehlen dringend, das Paneel von einem qualifizierten Elektriker oder Installateur installieren zu lassen, der von Sundirect autorisiert wurde. Das Heizgerät muss mindestens 20 cm von allen Gegenständen, Wänden usw. entfernt montiert werden. Der Abstand zum Boden muss mindestens 20 cm betragen.



Schritt 1. Markieren Sie die Position der Löcher gemäß der im Lieferumfang enthaltenen Halterung.

Schritt 2. Bohren Sie Löcher mit einem 8-mm- Bohrer.

Schritt 3. Setzen Sie die Dübel in die Löcher ein..

Schritt 4. Befestigen Sie die Montagehalterung an der Wand

Schritt 5. Befestigen Sie die Handtuchhalter an dem Panel.

Schritt 6. Befestigen Sie das Panel an der Montagehalterung, indem Sie es in zwei Richtungen und schieben. Ziehen Sie dann den Wandabstandhalter fest, um das Paneel zu sichern.

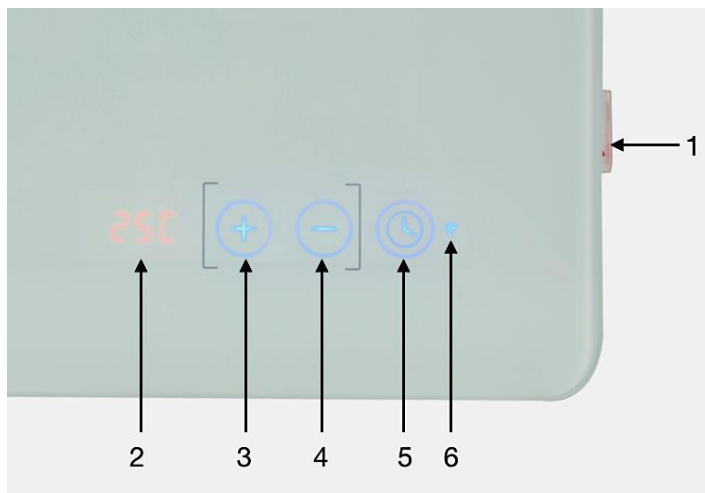
4. Bedienung

4.1 Generelle Einführung der intelligenten Steuerung

TH400/TH600-Pro verfügt über eine integrierte WLAN-Touchscreen-Steuerung, sodass es kein anderes Thermostat benötigt wird um die Heizung zu steuern. Das Paneel kann entweder manuell über den Touchscreen auf der rechten Unterseite der Glasoberfläche gesteuert oder über das Smartphone bedient werden. Sobald die Heizung mit der APP verbunden wurde, übernimmt das Smartphone die Steuerung zusammen mit der Steuerbox. Wenn Ihr Internet zuhause nicht funktioniert, können

Sie das Heizgerät dennoch über den Touchscreen bedienen. Schalten Sie dazu das Heizgerät einfach aus und nach einigen Sekunden wieder ein. Sobald das Heizgerät wieder mit dem WLAN verbunden ist, stellt das Heizgerät die Verbindung zum Smartphone wieder automatisch her.

4.2 Touchscreen Beschreibung



1. AN/AUS Taste
2. Temperaturanzeige
3. "+" Taste
4. "-" Taste
5. Zeitschaltuhr
6. WLAN-Indikator

4.3 Manuelle Steuerung

Wenn Sie den AN/AUS Taste betätigen, wird auf der Temperaturanzeige die aktuelle Raumtemperatur angezeigt. Stellen Sie die gewünschte Raumtemperatur durch Drücken der Taste "-" oder "+" ein.

Um die Zeitschaltuhr manuell einzustellen, können Sie die Zeitschaltuhr-Taste drücken. Auf dem Bildschirm wird „1H“ angezeigt. Die Heizung ist nun im Countdown-Modus und schaltet sich nach 1 Stunde aus. Drücken Sie erneut, um zu „2H“, dann zu „3H“ usw. zu wechseln (bis zu 24 Stunden).

Halten Sie die Taste „+“ 3 Sekunden lang gedrückt, um die Heizung über den Touchscreen ein- und auszuschalten.

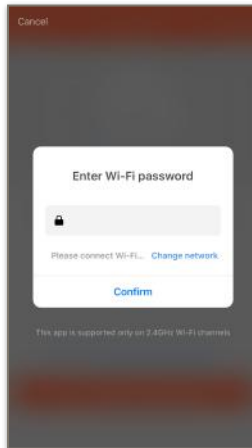
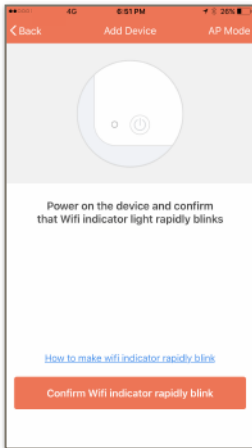
4.4 WLAN und App-Bedienung

4.4.1 Sundirect Smart APP herunterladen

Scannen Sie den folgenden QR-Code, um die App „Sundirect Smart“ herunterzuladen, oder suchen Sie im Appstore oder im Google Playstore nach der App „Sundirect Smart“, um die App herunterzuladen. Öffnen Sie die App und registrieren Sie sich mit Ihrer Telefonnummer oder E-Mail-Adresse.



4.4.2 Verbindung mit WLAN



Schritt 1: Drücken Sie die Ein / Aus-Taste. Das WLAN-Zeichen beginnt schnell zu blinken. Öffnen Sie die APP auf Ihrem Smartphone und fügen Sie Ihr Gerät hinzu.

Schritt 2: Geben Sie das WLAN-Passwort Ihres Heimnetzwerks ein. Bitte stellen Sie sicher, dass Ihr WLAN-Netzwerk funktioniert und bringen Sie die Heizung und das Smartphone so nah wie möglich zum WLAN-Router.

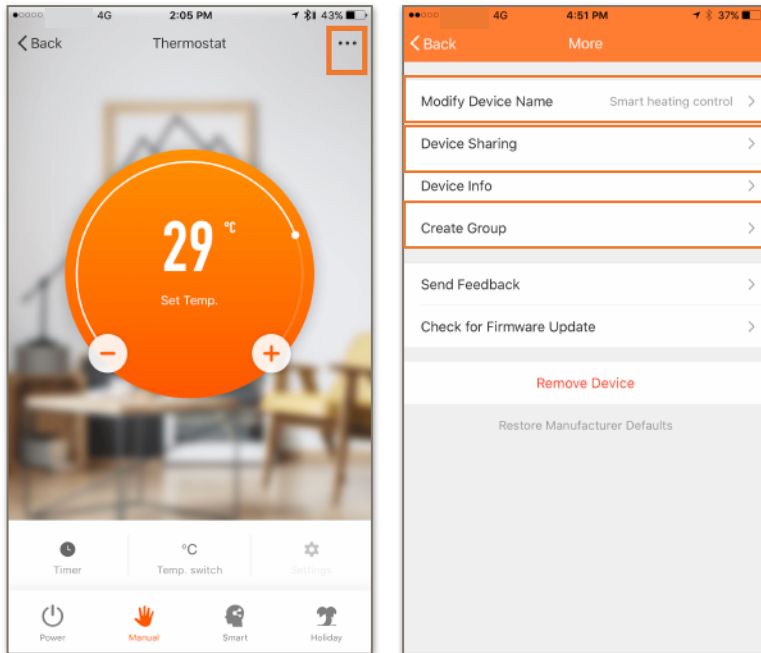
Bemerkung: Die App funktioniert nur mit einem 2.4GHz WLAN Netzwerk.

Schritt 3: Warten Sie, bis der Verbindungsstatus 100% anzeigt, um die Einstellungen beenden.

Wenn die Verbindung aus irgendeinem Grund fehlschlägt, wiederholen Sie den Vorgang und versuchen Sie es erneut. Manchmal werden Fehler durch das Netzwerk oder Paketverluste bei Verwendung eines WLANs verursacht.

Wenn Sie immer noch keine Verbindung herstellen können, schalten Sie die Heizung aus und nach einigen Sekunden wieder ein. Halten Sie die Taste „Zeitschaltuhr“ auf dem Touchscreen 5 Sekunden lang gedrückt, bis die WLAN-Anzeige langsam blinkt, und wiederholen Sie den Verbindungsvorgang.

4. 4.3 Ändern des Gerätenamens, Gerätefreigabe und Gerätegruppensteuerung



Wählen Sie „...“ oben rechts im Steuerungsbildschirm und Sie können den Gerätenamen ändern, die Gerätefreigabe sowie die Gruppensteuerung für denselben APP-Typ ausführen.

4.4.4 Trennen der WLAN Verbindung

Wenn Sie das WLAN Ihrer aktuellen Heizung trennen möchten, halten Sie die Taste „Zeitschaltuhr“ auf dem Touchscreen 8 Sekunden lang gedrückt, bis die WLAN-Anzeige erneut zu blinken beginnt. Jetzt arbeitet die Heizung manuell ohne WLAN.

4.4.5 WLAN Funktion AN/AUS

Halten Sie die Taste "-" 10 Sekunden lang gedrückt, um die WLAN-Funktion dieses Heizgeräts auszuschalten. Das WLAN-Signal auf dem Bildschirm wird ausgeblendet. Drücken Sie die Taste "-" erneut, um es wieder einzuschalten.

5. Technische Spezifikationen

Die von dieser Anleitung abgedeckten Paneele sind in der folgenden Tabelle aufgeführt.

Modell	Leistung	Größe	Gewicht	Montage	IP Schutzklasse
TH400	400W	48*100cm	11Kg	Wandmontage	IP44
TH600-Pro	600W	58.5*110cm	15Kg	Wandmontage	IP44

6. Garantie

Sundirect gewährt auf den TH400/TH600-Pro eine Herstellergarantie von 5 Jahren.

Sie finden die Seriennummer auf der Rückseite des Heizgeräts sowie auf der letzten Seite dieser Bedienungsanleitung. Bitte bewahren Sie dieses Handbuch bei zukünftigen Gewährleistungsansprüchen auf. Innerhalb des Garantiezeitraums ab Kaufdatum repariert oder ersetzt Sundirect Ihr Heizgerät, wenn der Fehler auf Verarbeitungs- oder Materialfehler zurückzuführen ist. Bitte wenden Sie sich im Garantiefall an Ihren Sundirect-Händler und senden Sie die Heizung zusammen mit dem Kaufbeleg zurück.

Die Garantie deckt nur die Reparatur oder den Austausch der Heizung ab und Sundirect haftet nicht für sonstige anfallende Kosten wie Installationskosten oder sonstige Folgeschäden. Bitte beachten Sie, dass durch Manipulationen oder Öffnen der Heizung die Garantie erlischt. Das Entfernen der Seriennummer auf der Rückseite des Heizgeräts führt ebenfalls zum Erlöschen dieser Garantie. Alle Aufkleber auf der Rückseite des Heizgeräts dürfen nicht entfernt werden.

Vom Benutzer verursachte Schäden am Heizgerät werden von dieser Garantie nicht abgedeckt. Dies schließt Kratzer auf der Oberfläche ein. Sundirect haftet nicht für Schäden, Verluste oder Verletzungen, die durch eindringendes Wasser oder Feuchtigkeit, unbeabsichtigte Beschädigungen, unsachgemäße Handhabung, äußere Einwirkungen, Reparaturen oder Einstellungen durch nicht autorisierte Personen oder durch Nichtbeachtung der in diesem Handbuch angegebenen Sicherheits-, Wartungs- und Installationsanleitungen verursacht wurden.

ErP

Information requirement for the electric local space heaters

Models: TH400/TH600-PRO

Item	Sign	Value	Unit	Item	Unit	
Heat output				Type of heat input, for electric storage local space heaters only(Select one)		
Nominal heat output	Pnom	0.4-0.6	kW	manual heat charge control, with integrated thermostat	No	
Minimum heat output(indicative)	Pmin	0,0	kW	manual heat charge control with room and/or outdoor temperature feedback	No	
Auxiliary electricity consumption				fan assisted heat output		No
At nominal heat output	elmax	0.4-0.6	kW	Type of heat output/room temperature control(select one)		
At minimum heat output	elmin	0,0	kW	Single stage heat output and no room temperature control	No	
In Standby mode	eISB	0.001	kW	two or more manual stages, no room temperature control	No	
				with mechanic thermostat room temperature control	No	
				with electronic room temperature control	No	
				electronic room temperature control plus day timer	No	
				electronic room temperature control plus week timer	Yes	
				Other control options(multiple selection possible)		
				room temperature control, with presence detection	No	
				room temperature control, with open window detection	No	
				with distance control option	Yes	
				with adaptive start	No	
				with working time limitation	No	
				with black bulb sensor	No	

Contact details: Sundirect Technology Ltd.
No.90, Zonger Road, Tianfeng Village, Yiqiao
Xiaoshan district 311256 Hangzhou, China

Serial number of this Sundirect infrared heater is:

Sundirect Technology Ltd.
No.90, Zonger Road, Tianfeng Village, Yiqiao
Xiaoshan district 311256 Hangzhou, China

Sundirect Logistics Europe
Hofbauer GmbH
Zimmerweg 4, 6020 Innsbruck
Austria / Europe

info@sundirect-heater.com
www.sundirect-heater.com
© 2020 Sundirect Technology Ltd.