

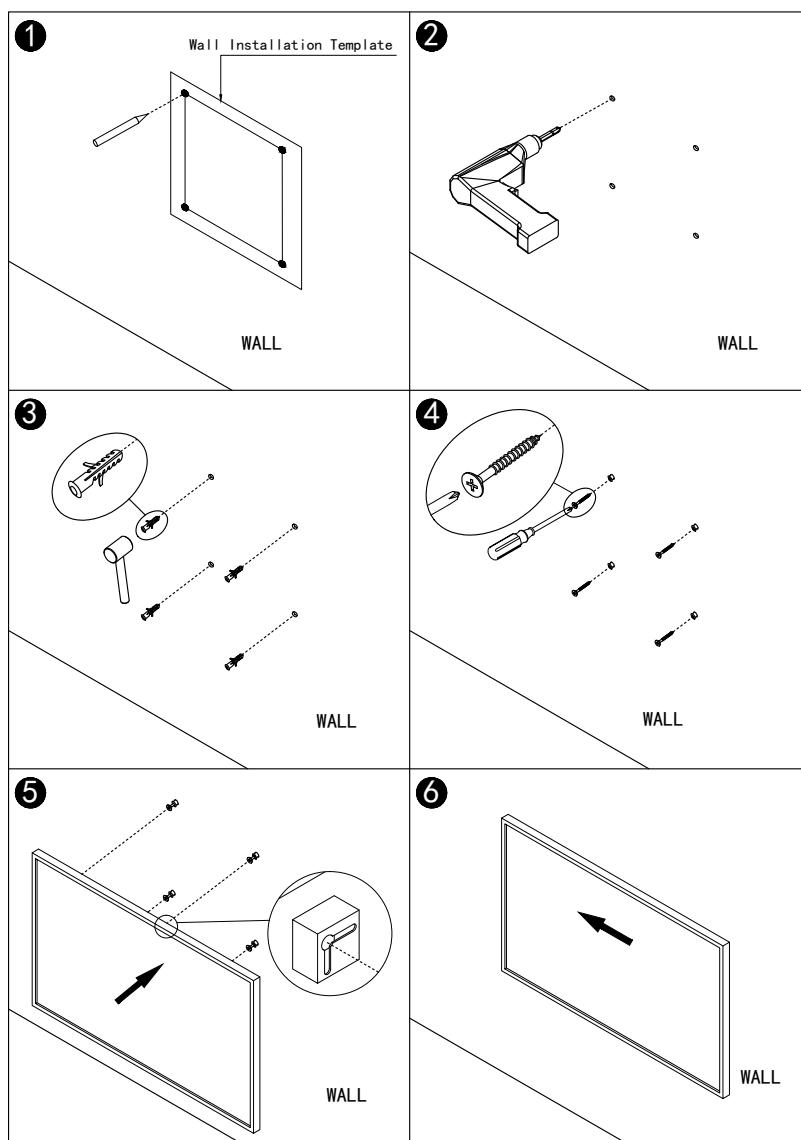
INSTALLATION MANUAL

Sundirect Infrared panel heaters



Wall mounting installation manual for PE/GD-F/MD-F series

Note: The kit supplied in the package is designed for mounting on a solid wall. If mounted onto other types of walls, you will need appropriate fixings (not supplied). Please make sure the wall is safe to mount. We highly recommend to have the panel installed by a qualified electrician or installer authorized by Sundirect.



Step1. Use the supplied template to mark the position of the holes on the wall.

Step2. Drill holes using a 8mm drill.

Step3. Insert the dowels into the holes.

Step4. Screw in the supplied screws to the wall.

Step5. Mount the panel on the screws.

Step6. Move the panel to the right or left side until it's secured.



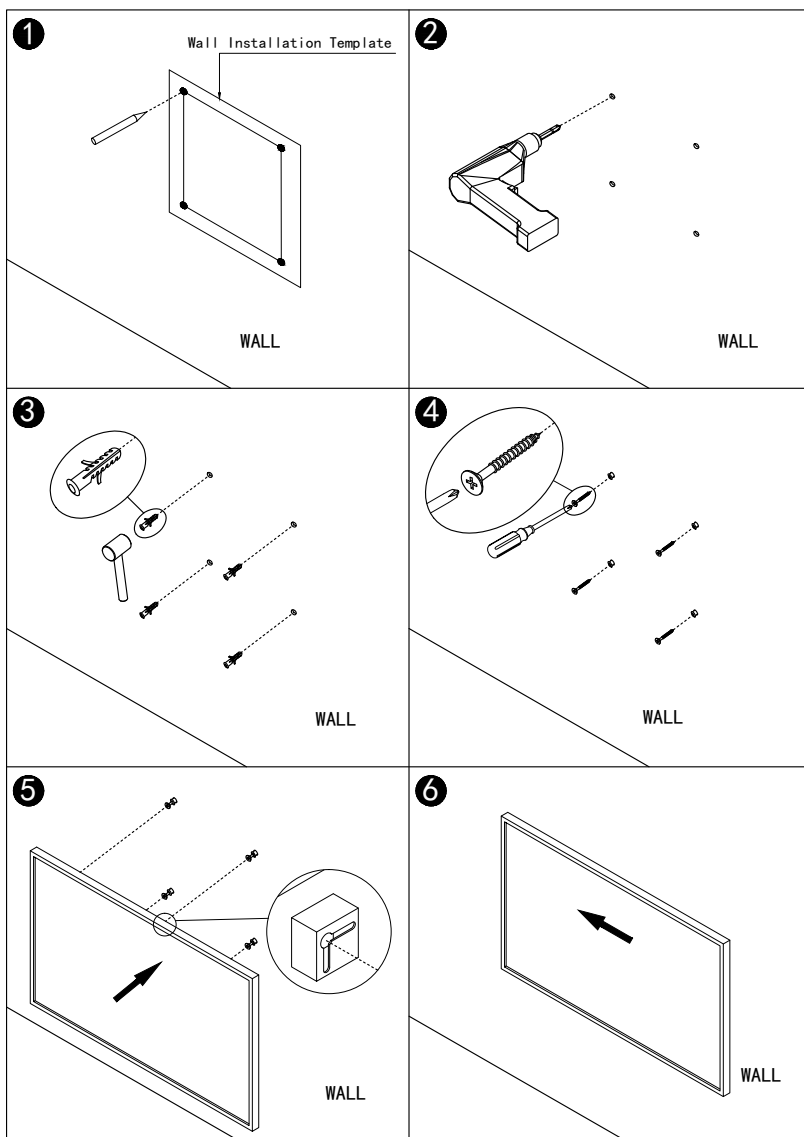
Sundirect Technology Ltd.

info@sundirect-heater.com
www.sundirect-heater.com

Sundirect and the Sundirect Logo are registered Trademarks of Sundirect Technology Ltd.
© Sundirect Technology Ltd. All rights reserved.

Wandmontage von PE/GD-F/MD-F Paneelen

Anmerkung: Das im Paket enthaltene Montageset ist konzipiert für die Montage an soliden Wänden. Wenn Sie das Panel an anderen Wändertypen montieren wollen, benötigen Sie angemessene Befestigungen (nicht im Lieferumfang enthalten). Bitte stellen Sie fest, ob die Wand für die Installation geeignet ist. Wir empfehlen Ihnen, das Panel von einem qualifizierten Elektriker oder einem autorisierten Sundirect-Installateur montieren zu lassen.



Schritt 1. Benutzen Sie die mitgelieferte Vorlage, um die Position der Bohrlöcher zu markieren.

Schritt 2. Bohren Sie nun die Löcher mit einem 8mm Bohrer.

Schritt 3. Bringen Sie nun die Dübel an.

Schritt 4. Drehen Sie die mitgelieferten Schrauben ein.

Schritt 5. Hängen Sie das Panel an die Schrauben ein.

Schritt 6. Schieben Sie das Panel nach links oder rechts, bis es sicher eingerastet ist.

