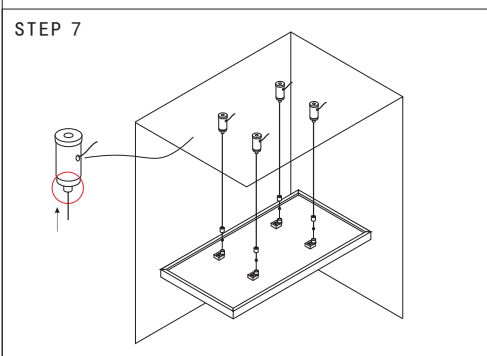
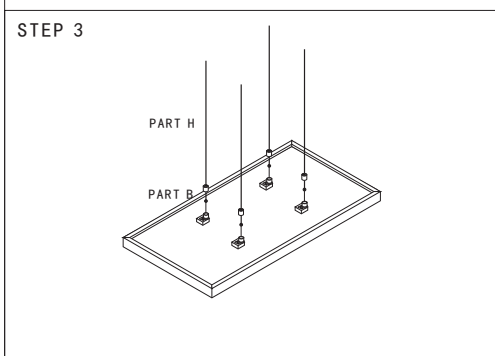
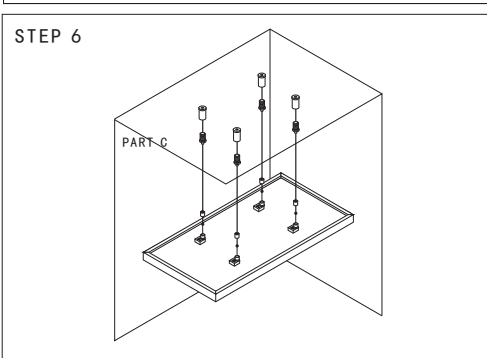
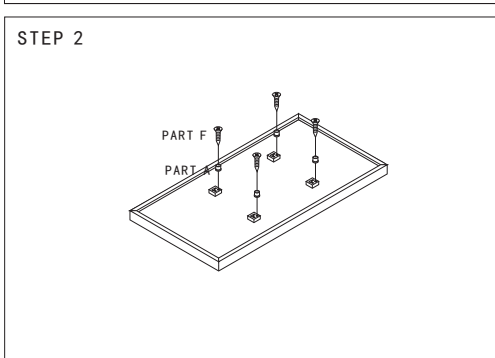
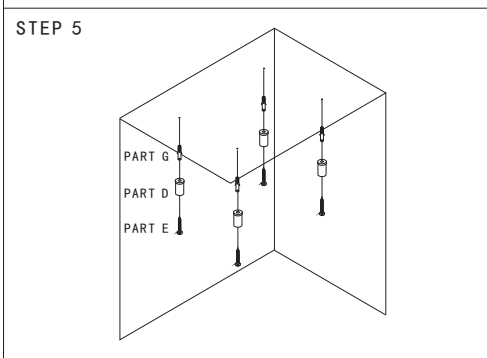
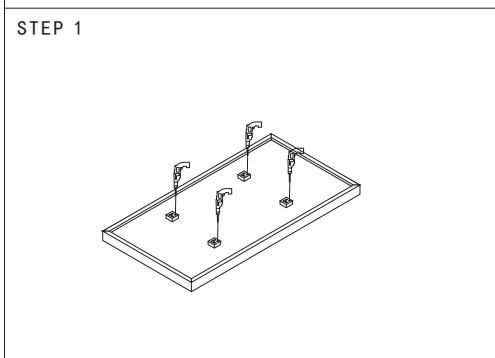
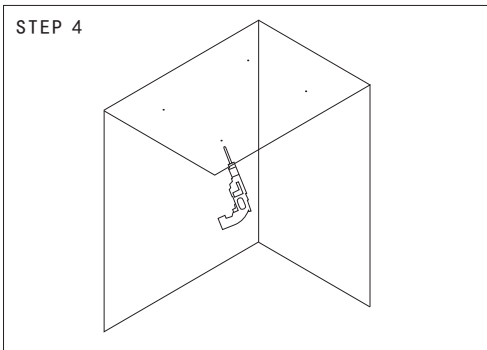
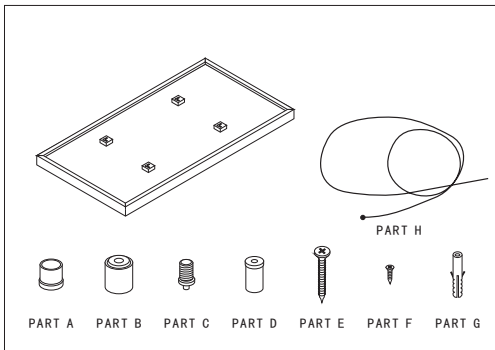


Ceiling installation manual for PE series using BC002

Note: The kit supplied in the package is designed for mounting on a solid ceiling. If mounted onto other types of ceilings, you will need appropriate fixings (not supplied). Please make sure the ceiling is safe to mount. We highly recommend to have the panel installed by a qualified electrician or installer authorized by Sundirect.



Step1: Drill four 2mm diameter holes on the brackets of the backside of the panel as shown in the drawing.

Step2: Close Part A by using the screw (Part F) with a screw driver, please make sure Part A is closely attached to the bracket.

Step3: Insert the cable (Part H) into Part B and tighten them with Part A.

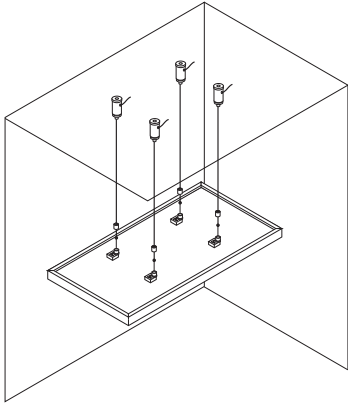
Step4: Drill four 8mm diameter holes into the ceiling.

Step5: Insert the anchor (Part G) into the holes on the ceiling, and fix Part D to the ceiling by using the screw (Part E).

Step6: Insert the cable (Part H) into Part C, then attach and close it to Part D. Make sure that the remaining part of the cable sticks out of the hole on the side of Part D.

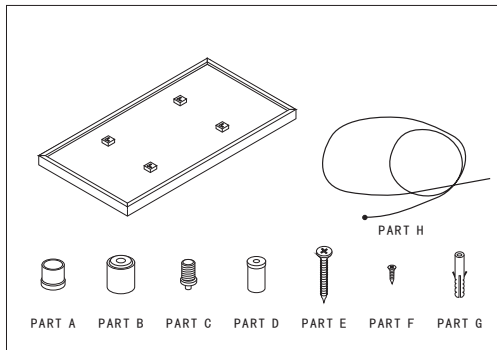
Step7: Adjust the cable (Part H) to the desired length, you can always adjust the length of the cable by pressing the end of Part C.



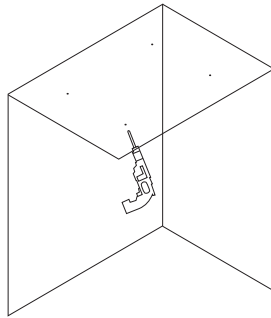


Deckenmontage von PE Paneelen mit BC002

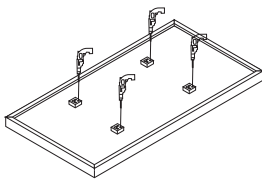
Das im Paket enthaltene Montageset ist konzipiert für die Montage an soliden Decken. Wenn Sie das Paneel an anderen Deckenarten montieren wollen benötigen Sie angemessene Befestigungen (nicht im Lieferumfang enthalten). Bitte stellen Sie fest ob die Decke für die Installation geeignet ist. Wir empfehlen Ihnen das Paneel von einem qualifizierten Elektriker oder einem autorisierten Sundirect Installateur montieren zu lassen.



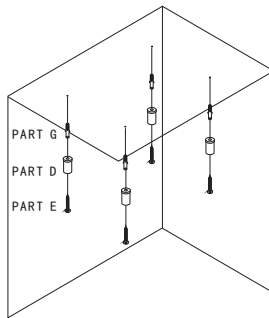
STEP 4



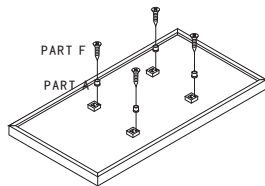
STEP 1



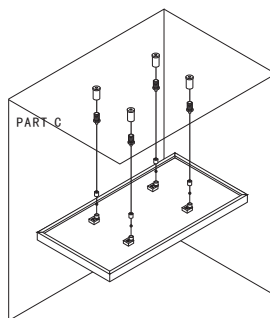
STEP 5



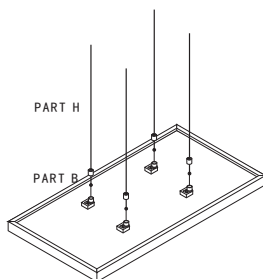
STEP 2



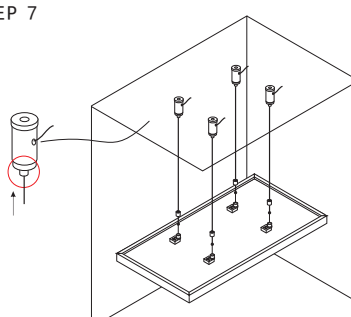
STEP 6



STEP 3



STEP 7



Schritt 1: Bohren Sie vier Löcher mit 2mm Umfang in die Montagesschienen auf der Rückseite des Paneels wie auf der Zeichnung.

Schritt 2: Schrauben Sie Part A mit der Schraube (Part F) anhand eines Schraubenziehers an die Montagesschiene. Stellen Sie sicher, dass Part A fest an der Schiene montiert ist.

Schritt 3: Führen Sie das Kabel (Part H) in Part B ein und ziehen Sie es mit Part A fest.

Schritt 4: Bohren Sie vier Löcher mit 8mm Durchmesser in die Decke.

Schritt 5: Stecken Sie die Dübel (Part G) in die gebohrten Löcher an der Decke und fixieren Part D an der Decke mithilfe der Schraube (Part E).

Schritt 6: Stecken Sie das Kabel (Part H) in Part C und bringen sie es dann an Part D an. Schließen Sie Part C und Part D und stellen Sie sicher, dass das Reststück des Kabel aus dem Loch an der Seite von Part D herausguckt.

Schritt 7: Passen Sie das Kabel (Part H) auf die gewünschte Länge an. Sie können die Länge jederzeit neu anpassen indem Sie auf das Endstück von Part C pressen.

